



# มาตรวัดน้ำไทยไอซี THAI AICHI WATER METER

MODEL **MBF 50-300**

## Horizontal Woltman

### มาตรวัดน้ำชนิดใบพัดแนวนอน

มาตรวัดน้ำแบบขับเคลื่อนด้วยแม่เหล็กชนิดนี้ ได้รับการออกแบบให้แข็งแรงทนทาน พร้อมทั้งเลือกวัสดุที่มีคุณภาพ ทนต่อการกัดกร่อนได้ดี และมีอายุการใช้งานยาวนาน ชุดเครื่องบันทึกง่ายต่อการถอดออกจากชุดตัวเรือน จึงสะดวกกับการบำรุงรักษา และสามารถป้องกันสนามแม่เหล็กจากภายนอกได้

### Horizontal Woltman type water meter

Water meter with magnetic drive was designed to use high quality material, so it will be durable for corrosion and long life service. Register unit is easy to dismantling for maintenance and anti-magnetic shielded.

### ลักษณะเด่นพิเศษ

- ▶ มีช่วงการวัดอัตราการไหลกว้าง และแม่นยำ
- ▶ ให้อัตราการไหลที่ต่อเนื่อง สูญเสียแรงดันต่ำ
- ▶ หน้าปัดตัวเลขคมชัด และคงที่
- ▶ คุณสมบัติในการทำงานเป็นไปตามมาตรฐาน ISO 4064

### Special Features

- ▶ Large measuring range, high flow accuracy.
- ▶ High continuous flow capacity, lower head loss.
- ▶ Direct reading counter number. Steady curve characteristics.
- ▶ Performance conforms to ISO 4064 Standards.

### คุณสมบัติการใช้งาน : Performance Data

ขนาด Meter size DN (mm.)	อัตราการไหลสูงสุด Maximum Flowrate (Qmax.)	อัตราการไหลปกติ Nominal Flowrate (Qn.)	อัตราการไหลต่ำสุด Minimum Flowrate (Qmin.)	อัตราการไหล เปลี่ยนแปลง Transitional Flowrate (Qt.)	อ่านค่าต่ำสุด Min. Reading	อ่านค่าสูงสุด Max. Reading
	m <sup>3</sup> /h				m <sup>3</sup>	
50	30	15	0.45	3	0.01	9,999,999.99
80	80	40	1.2	8		9,999,999.99
100	120	60	1.8	12		9,999,999.99
150	300	150	4.5	30	0.1	99,999,999.99
200	500	250	7.5	50		99,999,999.99
250	800	400	12	80	1	99,999,999.99
300	1200	600	18	120		



### หน้าปัดมาตรวัดน้ำ

แบบแห้ง (Dry dial type) ชุดตัวเลขแสดงปริมาณน้ำทั้งหมดบรรจุอยู่ภายในกล่องผนึกแน่น ซึ่งภายในเป็นสุญญากาศ จึงสามารถป้องกันน้ำ และความชื้นได้

# มาตรวัดน้ำไทยไอซี

## THAI AICHI WATER METER

### การออกแบบมาตรวัดน้ำ

- ▶ ออกแบบให้มีความแข็งแรงทนทาน และมีอายุการใช้งานยาวนาน
- ▶ เลือกวัสดุที่มีคุณภาพ ทนต่อการกัดกร่อนได้ดี
- ▶ ชุดเครื่องบันทึกค่าสามารถที่จะถอดประกอบได้ง่าย สะดวกในการบำรุงรักษา
- ▶ สามารถปรับความเที่ยงตรงจากภายนอก และสามารถป้องกันแม่เหล็กจากภายนอกได้

### ความเที่ยงตรง

ความเที่ยงตรง +/- 5% ระหว่าง  $q_{min}$  ถึง  $q_t$

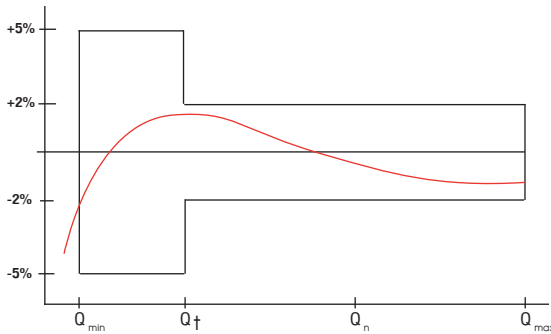
ความเที่ยงตรง +/- 2% ระหว่าง  $q_t$  ถึง  $q_{max}$

Max. Permission Error:

From  $Q_{min}$  inclusive up to but excluding  $Q_t$  is 5%

From  $Q_t$  inclusive up to and including  $Q_{max}$  is 2%

กราฟแสดงความเที่ยงตรง ขนาด 50-300 มม.

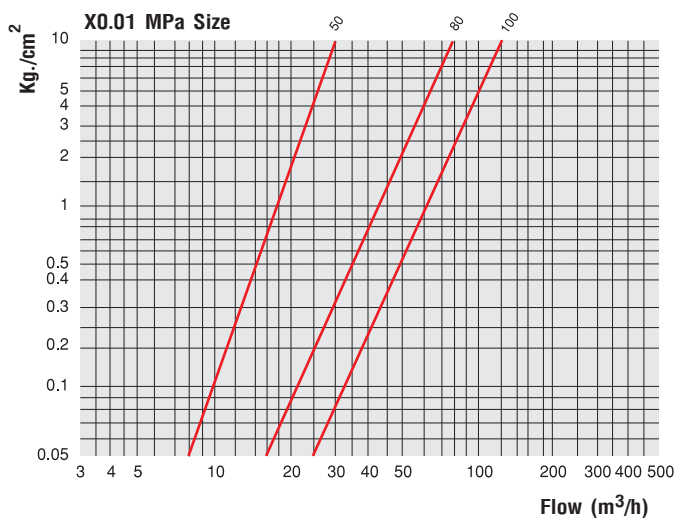


### สภาวะการใช้งาน

- ▶ อุณหภูมิใช้งานของน้ำไม่เกิน 50 องศาเซลเซียส
- ▶ แรงดันใช้งานสูงสุด 1 เมกะพาสคาล

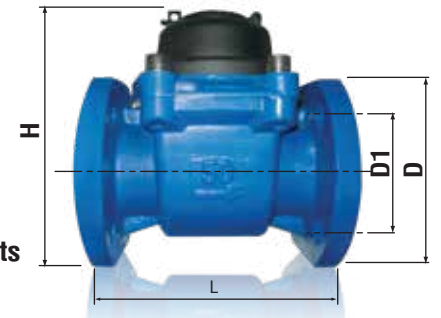
### กราฟแสดงสมรรถนะของมาตรวัดน้ำ

#### Feature Curve Diagram



### มิติและน้ำหนัก

#### Dimensions and Weights



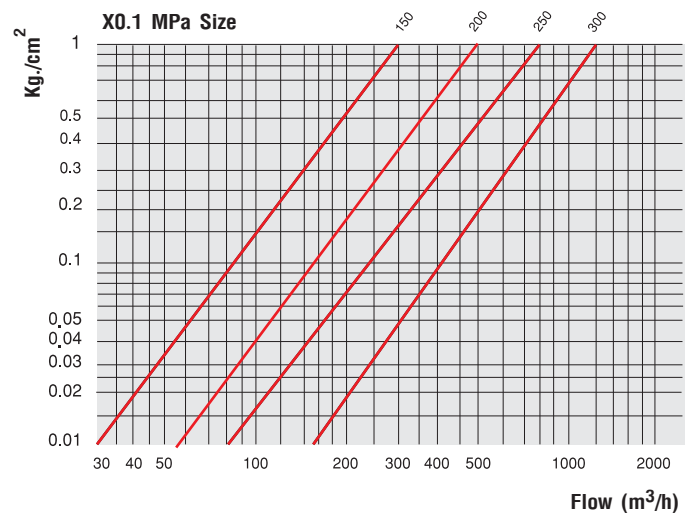
ขนาด Meter size DN (mm.)	ความยาว Length L (mm.)	ความสูง Height H (mm.)	หน้างาน Connecting Flange			น้ำหนัก Weight (kg.)
			ขนาด $\varnothing$ นอก H (mm.)	ระยะยึดสลัก D1 (mm.)	ขนาดสลัก และ จำนวน	
50	200	210	165	125	M16 x 4	13.5
80	200	275	200	160	M16 x 8	15
100	250	285	218	180	M16 x 8	18
150	300	320	295	240	M20 x 8	31.5
200	350	360	340	295	M20 x 8	46
250	450	470	395	350	M20 x 12	94
300	500	492	445	400	M20 x 12	114

### Meter Design

- ▶ Solid and robust design, long service.
- ▶ Absolutely guaranteed high quality materials selection.
- ▶ Corrosion resistance.
- ▶ Interchangeable measuring unit.
- ▶ Outer Calibration device, anti-magnetic shielded.
- ▶ Accuracy

### Working Condition

- ▶ Maximum working temperature : 50 °C
- ▶ Maximum working pressure : 1 MPa



“ นำเสนอสินค้าและบริการที่ลูกค้าพึงพอใจ ”

“ Providing goods and services for customer's satisfaction ”



จัดจำหน่ายโดย : Distributor  
บริษัท ยูเอชเอ็ม จำกัด  
UHM CO., LTD.



185/3 ถนนราชดำริ แขวงลุมพินี เขตปทุมวัน กรุงเทพฯ 10330  
185/3 Rachdamri Rd., Lumpini, Patumwan, Bangkok 10330, Thailand.  
Tel. (662) 651-9111 (20 Lines) Fax: (662) 255-4357-9  
www.uhm.co.th e-mail : info@uhm.co.th

ผลิตโดย : Manufacturer

บริษัท สหมิเตอร์ จำกัด  
SAHA METER CO., LTD.

Effective : 15 January 2019  
เริ่มใช้ตั้งแต่ : 15 มกราคม 2562

Download  
UHM GROUP  
Mobile Application



Android



iOS