



มาตรวัดน้ำไทยไอซี
THAI AICHI WATER METER

MODEL

MBA



มาตรวัดน้ำ ตรา ไทยไอซี

ปรับปรุงวันที่ 5 กรกฎาคม 2561

Effective : 5 July 2018

เริ่มใช้ตั้งแต่ : 5 กรกฎาคม 2561

Download
UHM GROUP
Mobile Application



Android



IOS

THAI AICHI WATER METER

Turbine Water Meter Model : MBA

มาตรวัดน้ำรุ่น MBA เป็นมาตรวัดน้ำสองชั้น ประเภทหน้าปิดแห้ง ที่ถูกออกแบบให้ชุดเกียร์ในท้องชุดเครื่องบันทึกขับเคลื่อนตามการหมุนของใบพัดโดยอาศัยการเหนี่ยวนำของแม่เหล็กที่อยู่บนยอดใบพัดกับแม่เหล็กที่อยู่ติดกับชุดเกียร์ บนหน้าปิดมาตรได้ออกแบบให้ตัวเลขมีขนาดที่เหมาะสมเพื่อให้สะดวกต่อการอ่าน อีกทั้งยังสามารถแสดงปริมาตรน้ำได้ละเอียดถึงหน่วยย่อยของหน่วยลิตรอีกด้วย ตัวเรือนมาตรผลิตมาจากวัสดุทองบรอนซ์ซึ่งเป็นวัสดุที่ปลอดภัยต่อการใช้งานในระบบน้ำประปา อีกทั้งภายนอกตัวเรือนมาตรถูกพ่นด้วยสีอีพ็อกซี่ที่มีความคงทนต่อสภาวะแวดล้อมภายนอก



TIS.1021-2534



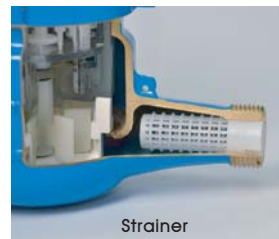
มาตรวัดน้ำรุ่น MBA ยังได้รับอนุญาตแสดงเครื่องหมายมาตรฐานกับผลิตภัณฑ์อุตสาหกรรม มอก.1021-2534 ภายใต้โรงงานผลิตที่ได้รับการรับรองระบบบริหารงานคุณภาพ ISO 9001 : 2008



- อายุการใช้งานยาวนานคุ้มค่า
- มีความเที่ยงตรงสูง
- อ่านค่าง่าย ชัดเจน
- อัตราการไหลเริ่มแรกต่ำ
- มาตรฐาน มอก.1021-2534

ลักษณะการออกแบบ

1. ตัวเรือนมาตรได้ถูกออกแบบให้มีส่วนโค้งเว้าตามสัดส่วนเพื่อความสวยงามและมีขนาดตามที่ระบุในมาตรฐาน มอก.1021-2534 อีกทั้งยังมีการควบคุมส่วนผสมทางเคมีของตัวเรือนมาตรให้เป็นไปตามมาตรฐานอย่างเข้มงวดเพื่อความแข็งแรงและความปลอดภัยของผู้บริโภคน้ำประปา
2. มาตรวัดน้ำ MBA มีการจัดวางตำแหน่งของชิ้นส่วนภายในได้อย่างเหมาะสมกับการไหลของกระแสน้ำจึงทำให้สามารถวัดปริมาณน้ำได้อย่างเที่ยงตรงแม้แต่ในสภาวะที่มีอัตราการไหลของน้ำต่ำ
3. มาตรวัดน้ำ MBA ได้ผ่านกระบวนการการเร่งอายุเพื่อเป็นสิ่งพิสูจน์ว่ามาตรวัดน้ำสามารถใช้งานได้ในระยะเวลาที่การประกาศกำหนดไว้
4. มาตรวัดน้ำ MBA มีอุปกรณ์ป้องกันการรบกวนการทำงานของชิ้นส่วนภายในจากสนามแม่เหล็กภายนอก จึงทำให้มาตรวัดน้ำ MBA คงประสิทธิภาพการทำงานสูงสุดได้ตลอดเวลาการใช้งาน



Strainer

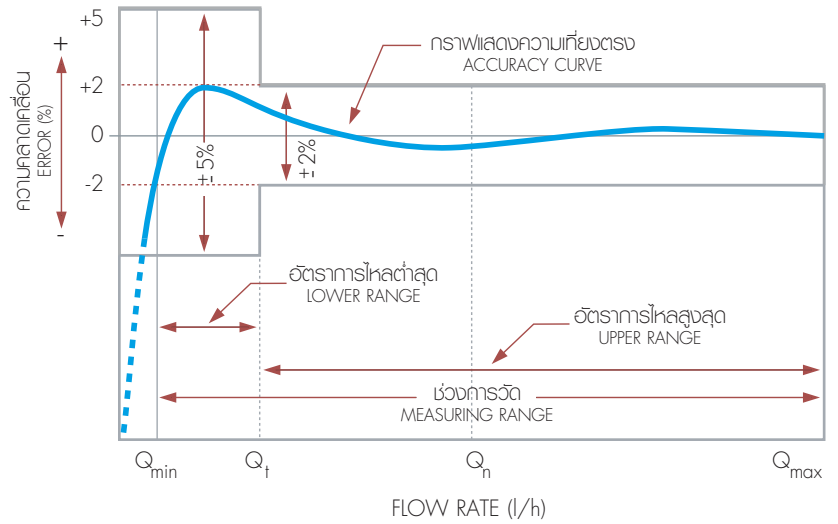
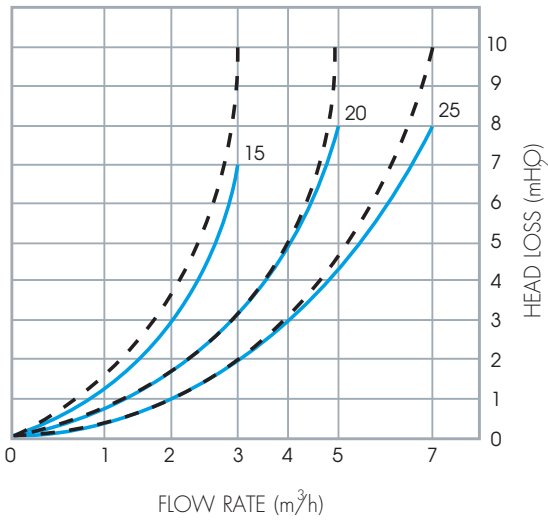


Register Box



Section

คุณสมบัติการใช้งาน

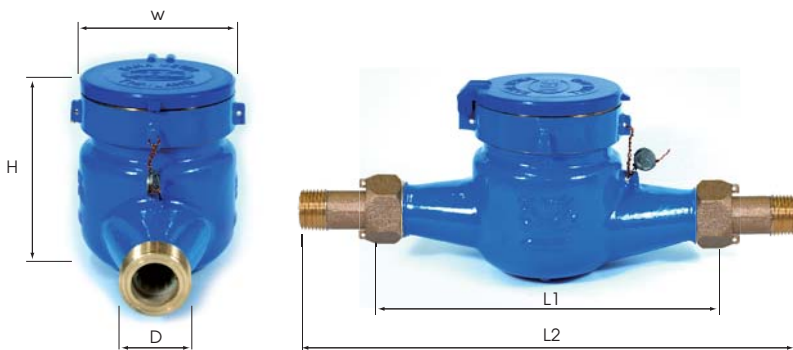


รายละเอียดอัตราการไหล	15 มม. 1/2 นิ้ว	20 มม. 3/4 นิ้ว	25 มม. 1 นิ้ว
อัตราการไหลสูงสุดที่ความดันสูญเสียไม่เกิน 10 เมตร (ลบ.ม./ชม.); Q_{max}	3	5	7
อัตราการไหลต่ำสุดที่ความคลาดเคลื่อนไม่เกิน +5% (ลบ.ม./ชม.); Q_{min}	0.03	0.05	0.07
อัตราการไหลเปลี่ยนแปลงที่ความคลาดเคลื่อนไม่เกิน +2% (ลบ.ม./ชม.); Q_t	0.12	0.2	0.28
อัตราการไหลปกติที่ความคลาดเคลื่อนไม่เกิน +2% (ลบ.ม./ชม.); Q_n	1.5	2.5	3.5
อัตราการไหลเริ่มแรก (ลิตร/ชม.)	8	10	12

- วัดที่ปริมาตรต่ำสุด 0.1 ลิตร ถึง สูงสุด 9,999 ลบ.ม.
- อุณหภูมิใช้งานสูงสุด 50 องศาเซลเซียส
- ความดันใช้งานสูงสุด 10 กก./ตร.ซม.

ตามมาตรฐาน ISO 4064
Class B Specification

MBA Dimensions



หลักการอ่านค่า

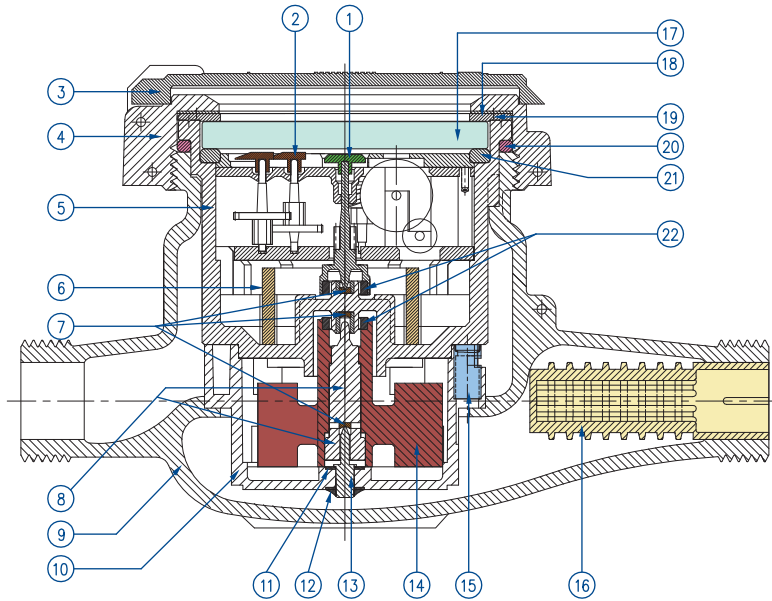


ขนาด		MBA 15	MBA 20	MBA 25
ความยาวมาตรวัดน้ำ (มม.)	L1	165	190	225
ความยาวมาตรวัดน้ำพร้อมขायุเนียน (มม.)	L2	248	311	381
ความกว้าง (มม.)	W	95	95	100
ความสูง (มม.)	H	100	115	120
ขนาดเกลียวนอก (มม.)	D	26.4	33.2	41.9
จำนวนเกลียว/นิ้ว		14	11	11

Model : MBA
ขนาดมาตรฐาน 15 / 20 / 25 mm.
Class **(B)**

ส่วนประกอบสำคัญ

Model MBA (MBA15)



Number	Part' name	Materials
1	Check Pointer	Plastics
2	Dial Hand	Plastics
3	Lid	Plastics
4	Upper Case	Bronze
5	Register Box	Plastics
6	Magnetic Shield	Steel (Zinc Coated)
7	Ruby	Polycrystal
8	Vane Wheel Spindle	Plastics
9	Body	Bronze
10	Measuring Chamber	Plastics
11	Pivot Washer	Stainless Steel
12	Push Nut	Stainless Steel
13	Pivot	Stainless Steel
14	Vane Wheel	Plastics
15	Regulator (Inner)	Plastics
16	Strainer	Plastics
17	Glass	Tempered Glass
18	Ring Plate No.1	Plastics
19	Ring Plate No.2	Plastics
20	O-Ring Seal Box and Body	EPDM
21	O-Ring Seal Vacuum	EPDM
22	Magnet	Barium Ferrite



www.uhm.co.th

“ นำเสนอสินค้าและบริการที่ลูกค้าพึงพอใจ ”

“ Providing goods and services for customer's satisfaction ”

ผู้แทนจำหน่าย / Dealer



จัดจำหน่ายโดย : Distributor

บริษัท ยูเอชเอ็ม จำกัด

UHM CO., LTD.

185/3 ถนนราชดำริ แขวงลุมพินี เขตปทุมวัน กรุงเทพฯ 10330

185/3 Rachadamri Rd., Lumpini, Patumwan, Bangkok 10330, Thailand.

Tel. (662) 651-9111 (20 Lines) Fax: (662) 255-4357-9

www.uhm.co.th e-mail : info@uhm.co.th

ผลิตโดย : Manufacturer

บริษัท สหมิเตอร์ จำกัด

SAHA METER CO., LTD.

